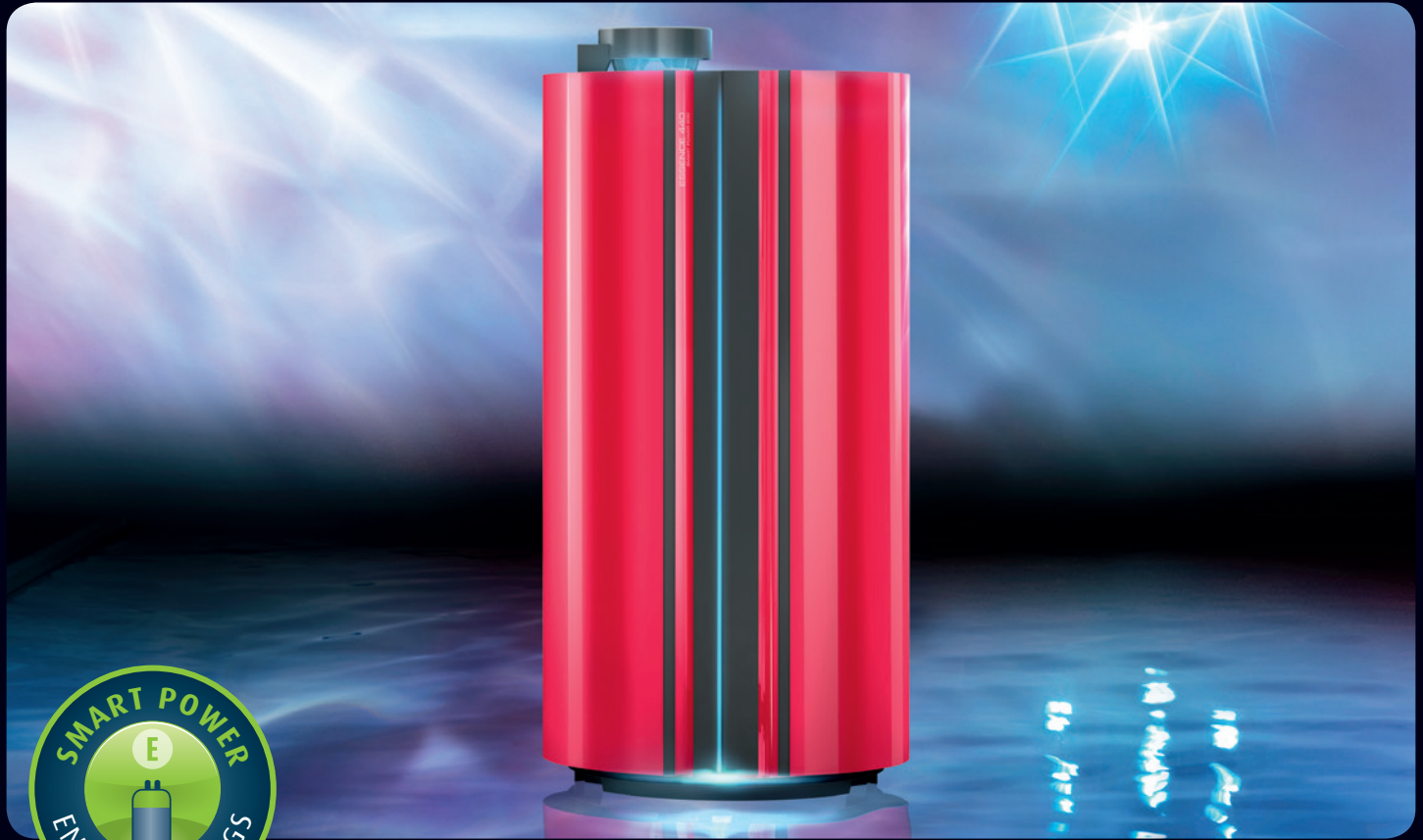


**ERGOLINE
ESSENCE 440**

SMART POWER



ERGOLINE ESSENCE 440

SMARTE LEISTUNG

EFFIZIENTE SMART POWER-TECHNOLOGIE, KOMBINIERT MIT EINEM GROSSEN BRÄUNUNGSRaum FÜR ANGENEHME BEWEGUNGSFREIHEIT



- HERVORRAGENDE BRÄUNUNGSLEISTUNG MIT 44 UV-LAMPEN À 180 WATT
- WENIGER ENERGIEBEDARF DANK EFFIZIENTER SMART POWER-TECHNOLOGIE
- ANGENEHME BEWEGUNGSFREIHEIT DURCH GROSSEN BRÄUNUNGSRaum
- TOP COOLING UND OPTIONAL AROMA-FUNKTION, DAS PERFEKTE KLIMA UND PURE ENTSPANNUNG
- MUSIKGENUSS WÄHREND DES BRÄUNENS BIETET DER SINGLE SOUND, OPTIONAL ERGÄNZBAR MIT DEM SOUND MODULE INKL. VERSTÄRKER, KOPFHÖRER- UND MP3-ANSCHLUSS
- EINFACHSTES HANDLING GARANTIERT DAS SOFTTOUCH-BEDIENPANEL

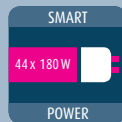


Ergoline

HIGHLIGHTS

ERGO LINE ESSENCE 440

SERIENAUSSTATTUNG



Smart Power-Technologie: Durch hocheffiziente, spannungsresistente Vorschaltgeräte wird weniger Energie benötigt. Volle UV-Power für die Kunden, starke Stromersparnis für das Studio.



Der große Bräunungsraum bei der Essence Serie bietet mit einer Höhe von 205 cm und einer Breite von 70 x 70 cm viel Platz für schöne Bräune.



Bei der Essence 440 sorgt ein leistungsstarker Körperlüfter für angenehme Frische während der Bräunungs-Session.



Die Essence Serie ist mit einem fest installierten Lautsprecher für den Musikgenuss während des Bräunens ausgestattet. Dieser kann an die Soundanlage im Studio angeschlossen werden.



Auch einsetzbar als Stand-alone-Lösung: Die integrierte Timerfunktion ermöglicht einen Betrieb ohne separate Studiosteuerung.



Zusätzlich zum Top Cooling erhältlich: die Aroma-Funktion. Feine Essenzen hüllen dabei den Bräunungsraum in angenehmen Duft.



Das Sound Module mit Verstärker, Kopfhörer- und MP3-Anschluss ist optional erhältlich und kann an den serienmäßigen Lautsprecher angeschlossen werden.



Mit dieser Funktion kann Ihr Kunde seinen MP3-Player oder sein Smartphone anschließen und die eigene Musik während der Besonnung genießen.

ZUBEHÖR



SCARLET RED



ERGO LINE ESSENCE 440

SMART POWER

Lampen Watt Output (Input)

44 (2 m) 200 (180)

200 Watt UV-Output bei 180 Watt Energie-Input

Scarlet Red ●●

Art.-Nr. 100002594

Serienausstattung: Body Space, Top Cooling, Single Sound, Time Control

Zubehör gegen Mehrpreis: Aroma, Sound Module, MP3 Aux

TECHNISCHE WERTE / MASSE / DATEN

ALLGEMEIN

- Bemaßung geschlossen (T x B x H in cm): 110 x 109 x 227
- Bemaßung offen (T x B x H in cm): 110 x 135 x 227
- Einstiegsöffnungsmaß (in cm): 50
- Erforderliche Stellfläche (T x B in cm): 110 x 135
- Erforderliches Kabinemaß (T x B in cm): 210 x 240

440 SMART POWER

- Gesamtleistungsaufnahme bei 230 V Netzspannung (mit Abluft): 7.500 Watt (7.800 Watt)
- Absicherung (träge): 3 x 16 A
- Anschluss: 400 V - 3N 50 Hz
- Gewicht: 202 kg

Ergoline

JK-INTERNATIONAL GMBH · Köhlershohner Straße · 53578 Windhagen · Deutschland

+49 2224/818-0 www.ergoline.de info@ergoline.de

www.facebook.com/ErgolineWorld